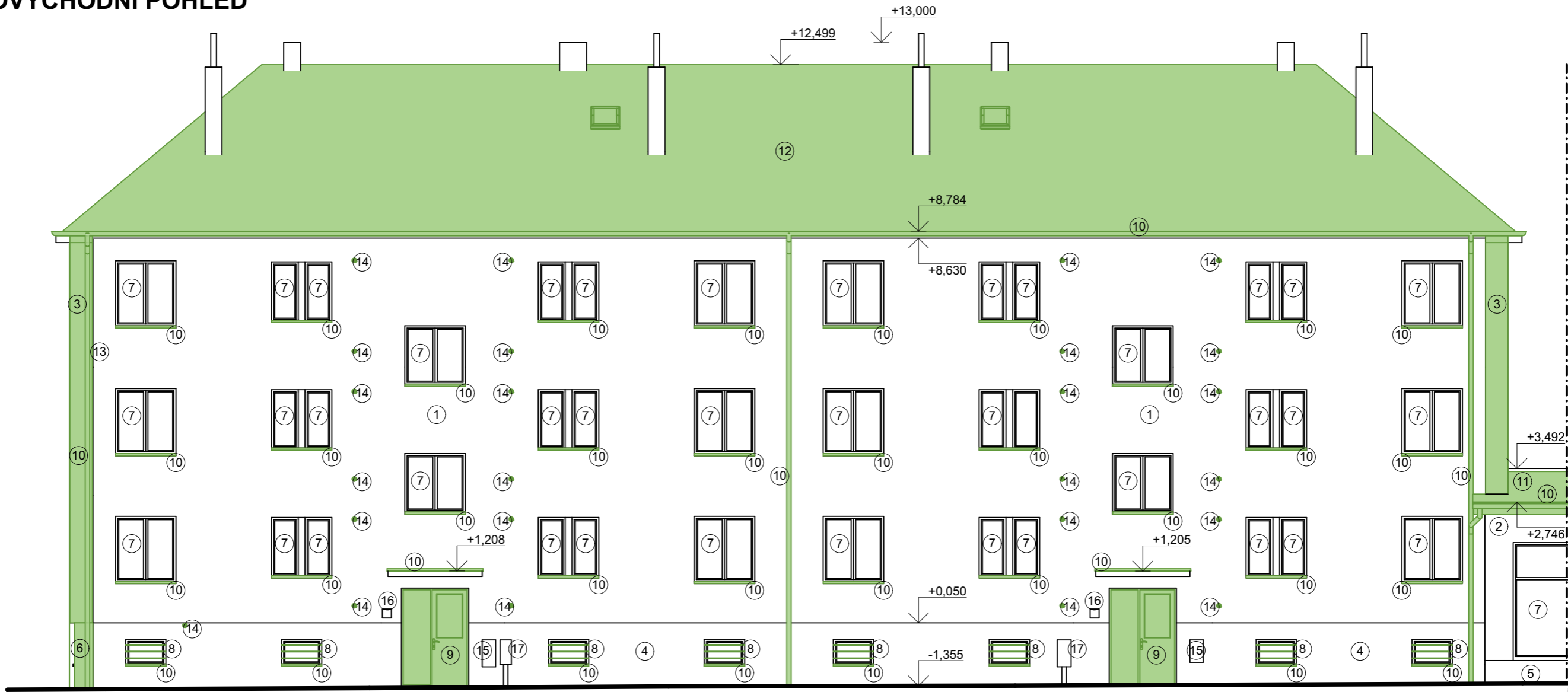
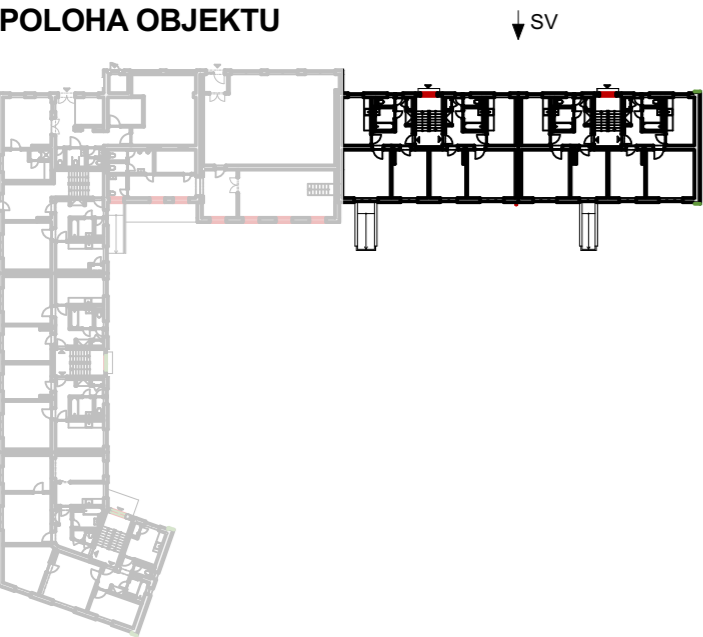


SEVEROVÝCHODNÍ POHLED



POLOHA OBJEKTU



POPIS PLOCH

1	FASÁDA -	STÁVAJÍCÍ OMÍTKA BÉŽOVÉ BARVY
2	FASÁDA -	STÁVAJÍCÍ OMÍTKA ŽLUTÉ BARVY
3	FASÁDA -	BOURANÉ ZATEPLENÍ FASÁDY, VČ. OMÍTKY ORANŽOVÉ BARVY
4	SOKL -	STÁVAJÍCÍ SOKL RŮŽOVÉ BARVY
5	SOKL -	STÁVAJÍCÍ SOKL HNĚDÝ MARMOLIT
6	SOKL -	BOURANÉ ZATEPLENÍ SOKLU, VČ. MARMOLITU HNĚDÉ BARVY
7	OKNA -	STÁVAJÍCÍ PLASTOVÝ RÁM BÍLÉ BARVY, IZ. DVOJSKLO ČÍRÉ NEBO MATNÉ
8	OKNA -	STÁVAJÍCÍ SUTERÉNNÍ OKNA RÁM BÍLÉ BARVY, VČ. BEZPEČNOSTNÍCH ŽEL. MŘÍŽÍ/TYČÍ
9	DVEŘE -	BOURANÉ DVEŘE PLASTOVÉ, HNĚDÉ BARVY
10	KLEMP. VÝROBKY -	BOURANÝ PLECH
11	STŘECHA -	BOURANÁ KRYTINA - ASFALTOVÝ PÁS
12	STŘECHA -	BOURANÁ STŘEŠNÍ KRYTINA - PLECH
13	HROMOSVOD -	BOURANÝ HROMOSVOD
14	VĚTRACÍ MŘÍŽKA -	BOURANÁ FASÁDNÍ VĚTRACÍ MŘÍŽKA
15	ROZVADĚČ -	STÁVAJÍCÍ ELEKTROMĚRNÝ ROZVADĚČ
16	ZVONKY -	STÁVAJÍCÍ ZVONKY
17	PLYN -	HLAVNÍ UZÁVĚR PLYNU

NÁZEV PROJEKTU:  
**Stavební úpravy bytového domu na  
adrese Husova ulice č.p. 350, Štefánikova  
ulice č.p. 354 a 361, Vrchlického ulice č.p.  
374 a 387, Nový Bohumín**

MÍSTO STAVBY:  
**p.č. 237/1; p.č. 237,2; p.č. 237/3; p.č.  
238/1; p.č. 238/2; p.č. 231/2; k.ú. Nový  
Bohumín**

INVESTOR:  
**Město Bohumín, Masarykova 158, Nový  
Bohumín, 735 81 Bohumín**  
Masarykova 158, Nový Bohumín, 735 81 Bohumín IČO: 00284891

PROJEKTANT:  
**Ing. Daniel Smolka**  
Průkopnická 2114/13  
Ostrava – Zábřeh 700 30 danielsmolka@seznam.cz

ZODPOVĚDNÝ PROJEKTANT:  
**Ing. Jiří Kalvach** ČKAIT: 1100980

MĚŘÍTKO: <b>1:100</b>	DATUM A Č. PD : <b>10e_2023</b>	STUPEŇ PD: <b>DSP</b>
--------------------------	------------------------------------	--------------------------

<b>D.1.1.19</b>	FORMÁT: <b>A3</b>
-----------------	----------------------

NÁZEV VÝKRESU:  
**BOURACÍ PRÁCE - Pohled SV - část A**

